

KATEGORIE BAUEN IM BESTAND

ANERKENNUNG FASSADENSANIERUNG GESCHOSSWOHNUNGSBAU IN AUGSBURG



32

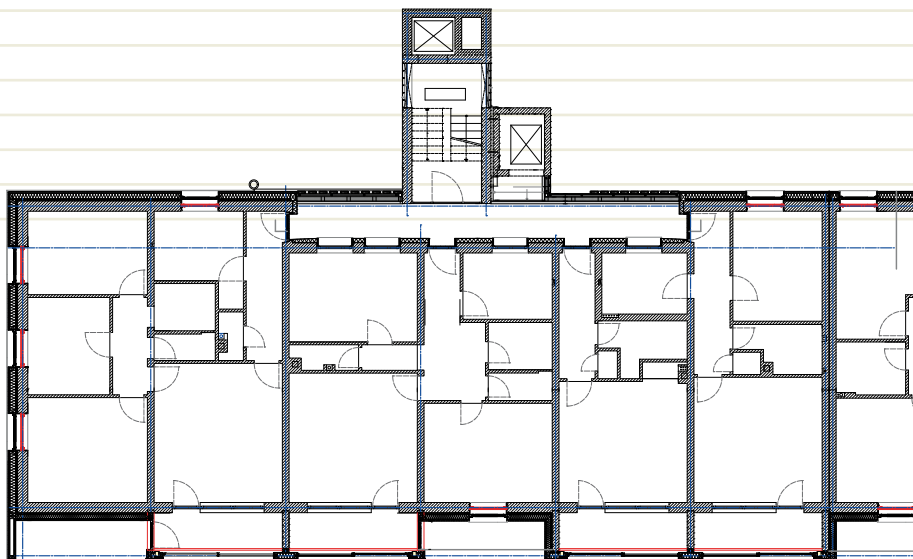
Foto: Doris Hagenroth



Zustand vorher

Würdigung der Jury

Die Arbeit zeigt eindrucksvoll, dass der Holzbau eine ideale Möglichkeit zur energetischen Modernisierung von großen Geschosswohnungsbauten darstellt. Die neue vorgehängte Fassade aus vorgefertigten Holztafeln unterschreitet die Energieeinsparverordnung um 40 Prozent und verleiht der Gebäudehülle gleichzeitig eine neue architektonische Qualität. Durch die schnelle Montage der geschosshohen Elemente wurden die Beeinträchtigungen der Bewohner auf ein Minimum reduziert. Die neue Gebäudehülle zeigt, dass der Holztafelbau eine beispielhafte und nachhaltige Alternative zu den vielerorts realisierten Wärmedämmverbundsystemen darstellt.



Grundriss

Bauherr
WBG Augsburg
Architekt
lattkearchitekten, Augsburg
Tragwerksplaner
bauart Konstruktions GmbH & Co. KG,
München
Holzbau
Gump & Maier GmbH, Binswangen